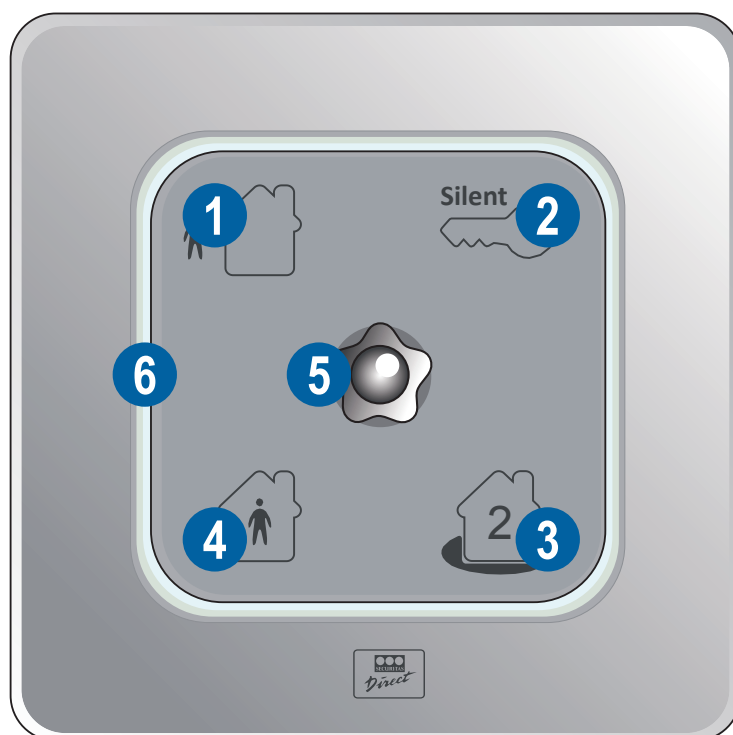




MANUAL
DE USUÁRIO



Descrição e uso do Leitor de chaves

**1**

BOTÃO DE ATIVAÇÃO TOTAL

2

BOTÃO DE ABERTURA DE PORTAS - DOMÓTICO VIA RÁDIO

3

BOTÃO DE SEGUNDO ALARME / PERIMETRAL SEGUNDO CONFIGURAÇÃO

4

BOTÃO DE ATIVAÇÃO PARCIAL DIA OU NOITE SEGUNDO CONFIGURAÇÃO

5

BOTÃO DE ESTADO DO ALARME OU CAMPAINHA SEGUNDO MODO DE CONFIGURAÇÃO

6

CONTORNO AVISADOR LUMINOSO

Descrição e uso do Leitor de chaves

Ativação do seu Alarme a partir do Leitor de chaves fáceis

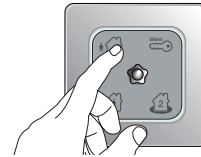
Dependendo dos privilégios que tenham sido atribuídos a cada uma das chaves, poderá ou não fazer uso do sistema tal como aqui se apresenta.

Em interiores



Pressione o botão 1, 3 ou 4 consoante o modo desejado

- 1 - Ativação Total
- 3 - Ativação Anexo / Perimetral segundo config.
- 4 - Ativação Parcial.



O leitor iniciará uma contagem decrescente com sons e, uma vez finalizada esta contagem, a luz de contorno 6 iluminar-se-á em Vermelho para indicar que o sistema está ativado.



Se alguma das zonas de deteção estiver aberta (Ex: Janela com magnético aberta), o contorno 6 do leitor iluminar-se-á em Laranja, terá duas opções:
A - Fechar a zona (exemplo: janela, porta) e iniciar de novo o processo.
B - Forçar a Ativação pressionando de novo antes dos 30" o modo previamente escolhido, neste caso, a zona de deteção ficará anulada até ao ciclo seguinte.
 Uma vez introduzido o modo de ativação, o leitor iniciará uma contagem decrescente com sons e, uma vez finalizada esta contagem, a luz do contorno 6 iluminar-se-á em Vermelho para indicar que o sistema está ativado.

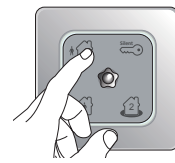
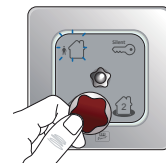


Em Exteriores



Passa a sua chave inteligente pelo leitor, este iluminará os ícones alternadamente.

- Pressione o botão 1, 3 ou 4 consoante o modo desejado
- 1 - Ativação Total
- 3 - Ativação Anexo / Perimetral segundo config.
- 4 - Ativação Parcial.



O leitor iniciará uma contagem decrescente com sons e, uma vez finalizada esta contagem, a luz de contorno 6 iluminar-se-á em Vermelho para indicar que o sistema está ativado.



Nota: Também pode escolher a função requerida (1-3-4) e, posteriormente, passar a sua chave inteligente.

Se alguma das zonas de deteção estiver aberta (Ex: Janela com magnético aberta), o contorno 6 do leitor iluminar-se-á em Laranja, terá duas opções:
A - Fechar a zona (exemplo: janela, porta) e iniciar de novo o processo.
B - Forçar a Ativação pressionando de novo antes dos 30" o modo previamente escolhido, neste caso, a zona de deteção ficará anulada até ao ciclo seguinte.
 Uma vez introduzido o modo de ativação, o leitor iniciará uma contagem decrescente com sons e, uma vez finalizada esta contagem, a luz do contorno 6 iluminar-se-á em Vermelho para indicar que o sistema está ativado.



Nota: Caso o seu sistema tenha alguma avaria, a luz de contorno 6 iluminar-se-á em vermelho durante uns segundos e produzir-se-á um som de erro (longo).

Descrição e uso do Leitor de chaves

Desativar o seu Alarme a partir do leitor de chaves

Em interiores e exteriores



Passe a sua chave inteligente pelo leitor, o sistema ficará desativado.

As luzes de contorno 6 iluminar-se-ão nas seguintes cores durante 1,5 “
 Verde - Não houve nenhum disparo.
 Vermelho - Houve um disparo de Alarme.



Se o seu painel estiver desativado (um usuário tê-lo-á desativado antes de si ou não foi ativado) os ícones centrais iluminar-se-ão alternadamente, no sentido do relógio, solicitando-lhe que escolha qualquer uma das 4 funções disponíveis:

- Ativação Total
- Abrir a fechadura
- Ativação Perimetral ou Parcial (segundo versão)
- Ativação Parcial

(*) adicionalmente, na versão de exteriores, pode sincronizar a abertura da sua fechadura eletrônica de forma a que, desativando o seu alarme, esta lhe permita entrar sem chaves.

Acesso à função S.O.S. a partir do leitor de chaves

Em interiores



Pressione os botões 1 e 2 simultaneamente, estes ícones iluminar-se-ão intermitentemente e ficarão fixos quando este sinal chegar à nossa Central de Alarmes.

Nota: Para poder verificar através de voz esta função S.O.S., por favor, dirija-se ao dispositivo selecionado - Painel ou Teclado digital - para a verificação de Voz.



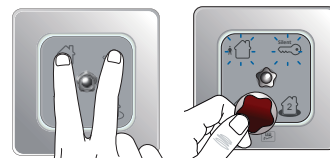
Em Exteriores



Pressione os botões 1 e 2 simultaneamente, estes ícones iluminar-se-ão intermitentemente, passe a sua chave fácil pelo leitor.

Neste momento, o seu alarme será desativado permitindo-lhe a entrada na sua propriedade.

Nota: Para poder verificar através de voz esta função S.O.S., por favor, dirija-se ao dispositivo selecionado - Painel ou Teclado digital - para a verificação de Voz.



Recomendações

